

natural horse

Über den **achtsamen Umgang** mit Pferden



Seelengefährte Pferd

– Spiegel deiner selbst

Shivering

Wenn die Hinterhand zittert

Frequenztherapie mit Kristallen

Wie Schwingungen heilen

Das Körpergefühl des Pferdes verbessern

durch gezieltes Training

Schwerpunkt

Über- oder unterfordern wir unsere Pferde?

Interview mit Arien Aguilar

Sinnvolle Beschäftigung mit kreativer Stangenarbeit
Lösungstraining mit Gamasche und Decke



FREQUENZTHERAPIE MIT KRISTALLEN

Wie Schwingungen heilen

von Sabine Barth-Höfner

Funkstrahlungen von Handymasten, Frequenzen von Smartphones, Bluetooth, WLAN-Strahlung und Überlandleitungen können dauerhaft Gesundheit negativ beeinflussen. Es werden elektrische und magnetische Felder um uns aufgebaut, die nicht im Einklang mit der natürlichen gesundheitsfördernden Aus-Strahlung sind. So wird es immer anspruchsvoller, die Gesamtschwingung unserer Pferde so hoch zu halten, dass ihre eigene Energie stark genug ist, um sich selbst immer wieder zu heilen und die Aktivierung der Selbstheilungskräfte auf Dauer aufrechtzuerhalten.

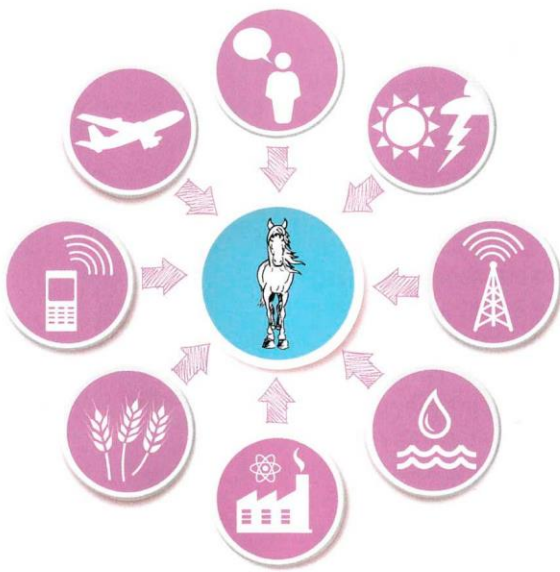


Foto: Sabine Barth-Höfner

Die alternative Medizin lehrt uns: Sobald Körper, Geist und Seele im Einklang sind, sind wir gesund. Dies bedeutet, dass es für die nachhaltige Gesundheit unserer Pferde nötig ist, seelische, geistige Themen und Traumata und deren Heilung in die Behandlung mit einzubeziehen. Immer mehr Therapeuten arbeiten erfolgreich nach diesen Prinzipien. Die Tierheilkunde, ausgehend von klassischer und alternativer Medizin, wird durch die Schwingungsmedizin erweitert. Das kann zu schnelleren Erfolgen in der Pferdegesundheit führen. Eine Herausforderung für die Pferdegesundheit ist die extreme Belastung durch Elektrosmog.

TIERE SUCHEN ORTE DER KRAFT

In der Natur suchen Tiere instinktiv Orte auf, an denen sie regenerieren können und die ihnen Schutz bieten. Dort können sie ihre Kraftbatterien wieder aufladen. Das ist nötig, um mit den Herausforderungen des Lebens wie Wetter, Feinde, Geburten, Krankheiten, Verlusten von Artgenossen umgehen zu können. Die früheren Weiden der Wiesen, die vielfältigen Wälder mit ihren artenreichen Kräutern, Pflanzen und Orten, an denen die Kraft der Erde durch ihre Gesteine spürbar sind, sind selten geworden. Pferde benötigen die Freiheit,



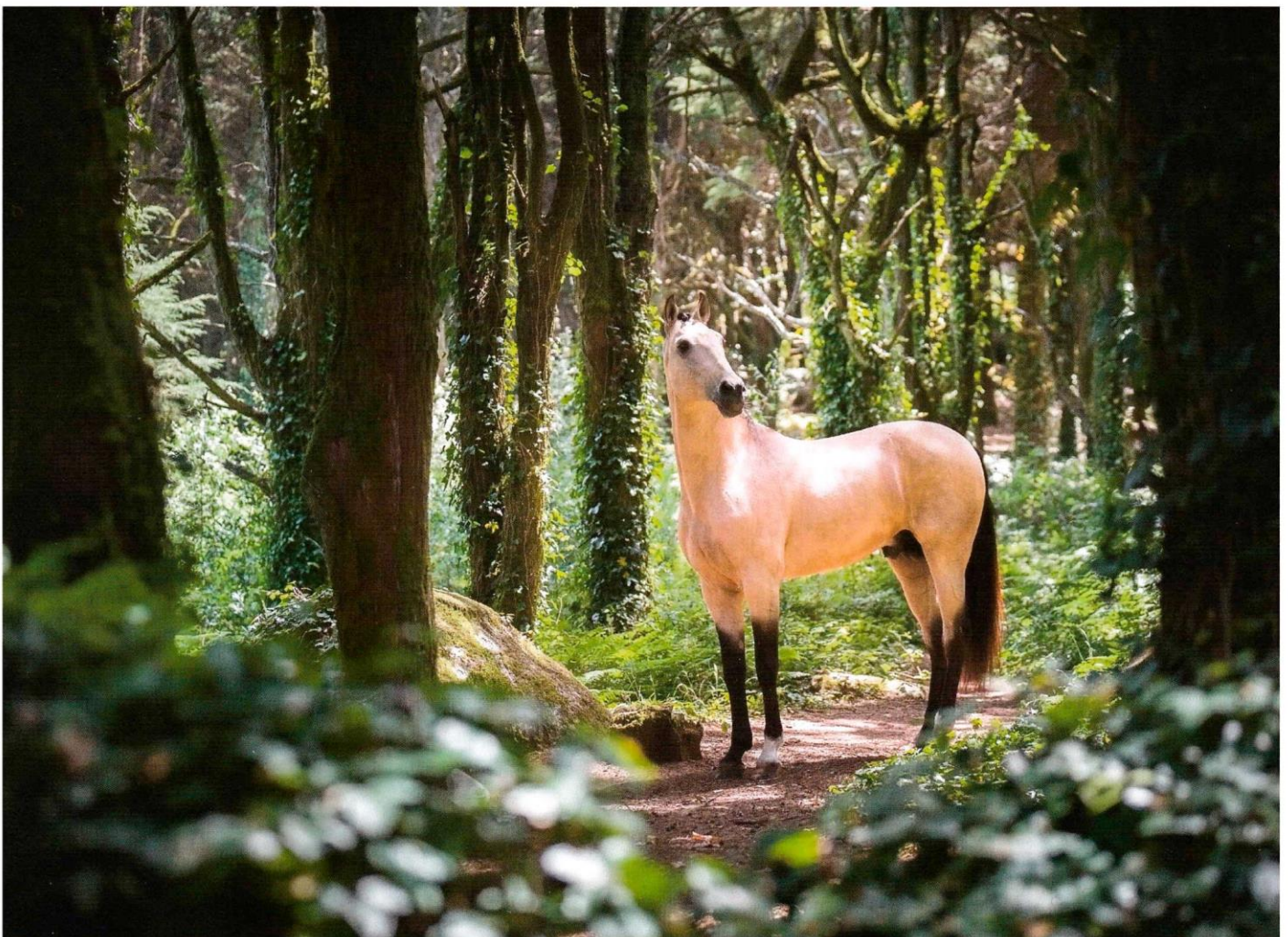
Frequenzen, deren Schwingungen für uns Menschen schädlich sind, belasten auch unsere Pferde.
Grafik: Sabine Barth-Höfner

selbst zu wählen, Sonnenlicht zu tanken oder im Schatten zu stehen, mit Artgenossen zu spielen und zu rennen, wie es ihnen gefällt. Diese Begeisterung, spürbar am Leben teilzunehmen, Lebensfreude mit anderen zu teilen, setzt Schwingungen frei, die das gesamte Umfeld positiv beeinflussen. All das sind Interaktionen von natürlichen Frequenzen und Schwingungen, von elektrischen natürlichen Strömen im Pferd und um es herum.

Diese Freiheit hat der Mensch ihnen oftmals genommen. Der natürliche Zyklus der Energien im Körper des Pferdes beginnt dadurch zu stagnieren und es wird anfällig für Krankheit.

Harmonische Schwingungen erzeugen spürbare magnetische Felder, die Wohlbefinden erzeugen. Ein Lösungsansatz, um die Situation zu verbessern, ist das Erschaffen von Kraftorten durch Kristallschwingung.

Nicht nur als Entspannung, sondern auch als Entladungs- und Aufladungszone dient der Wald Menschen und Tieren. Foto: Christiane Slawik





Ausstrahlung von Bergkristall

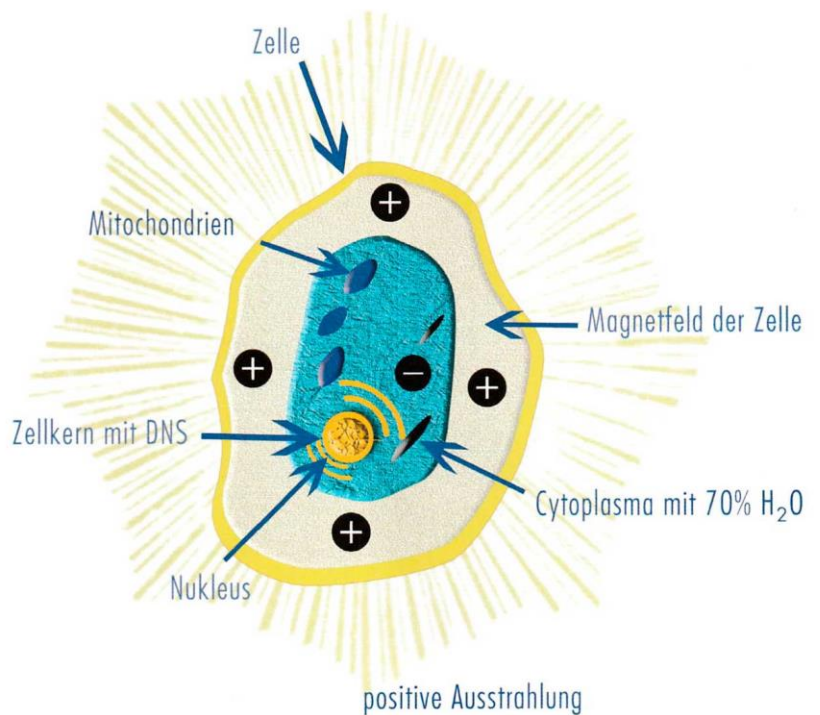
WAS IST ELEKTROSMOG?

Unter Elektrosmog versteht man alle künstlich erzeugten elektromagnetischen Felder in der Umgebung. Diese stellen eine Dauerbelastung für Mensch, Tier und Umwelt dar. Die ausgestrahlten elektromagnetischen Wellen erzeugen entweder niederfrequente elektrische und magnetische Felder (zum Beispiel durch Wechselstrom und elektrische Geräte) oder hochfrequente elektromagnetische Felder (drahtlose Übertragung bei WLAN, Tablet, Laptop, Smartphone und Mikrowelle).

Die Belastung der Umwelt wird durch die schnell fortschreitende Digitalisierung beschleunigt. Die Entwicklung neuer Technologien fördert die Ausbreitung hoch- und niederfrequenter künstlicher Strahlung, die die elektromagnetischen Felder aufbauen. Schnurlose DECT-Telefone und Handys, Smartphone, Tablets und Laptop – um dauerhaft erreichbar zu sein. Der Wunsch nach kabellosen Verbindungen, um noch mehr Daten zu übertragen und rund um die Uhr erreichbar zu sein, fordert einen hohen Preis: die Gesundheit von uns, unseren Kindern, Tieren und Pflanzen. Der scheinbar notwendige Nutzen dieser Technologien fördert einen flächendeckenden Ausbau von Send- und Empfangsmasten wie das 5G-Netz.

EINWIRKUNGEN AUF DEN KÖRPER

Der Körper besteht zu einem Großteil aus Wasser, das als Zellwasser in jeder Zelle vorhanden ist. Bioelektrische Impulse steuern den gesamten Körper, seine verschiedenen Stoffwechsel, Organe, Bewegungsapparat, Wachstum und Genetik. Elektromagnetische Strahlung dringt in den Körper ein bis zur Zelle und kann diese natürlichen Prozesse stören. Eine optimale Zellversorgung ist nicht mehr gegeben. Ein Pferdekörper besteht aus Milliarden von Zellen. Jede Sekunde werden Millionen von Zellen neu gebildet, entsprechend viele sterben ab. Die alten Zellen geben durch Ausstrahlung von Licht/Biophotonen ihre gespeicherten Informationen an die neuen Zellen weiter. Wenn die neuen Zellen unter negativem Einfluss wie E-Smog stehen und sich durch Zellteilung vermehren, ist die Basis für Gesundheit nicht mehr gegeben.



- ⊕ positiv elektrische Ladung in der Zelle
- ⊖ negativ elektrische Ladung in der Zelle

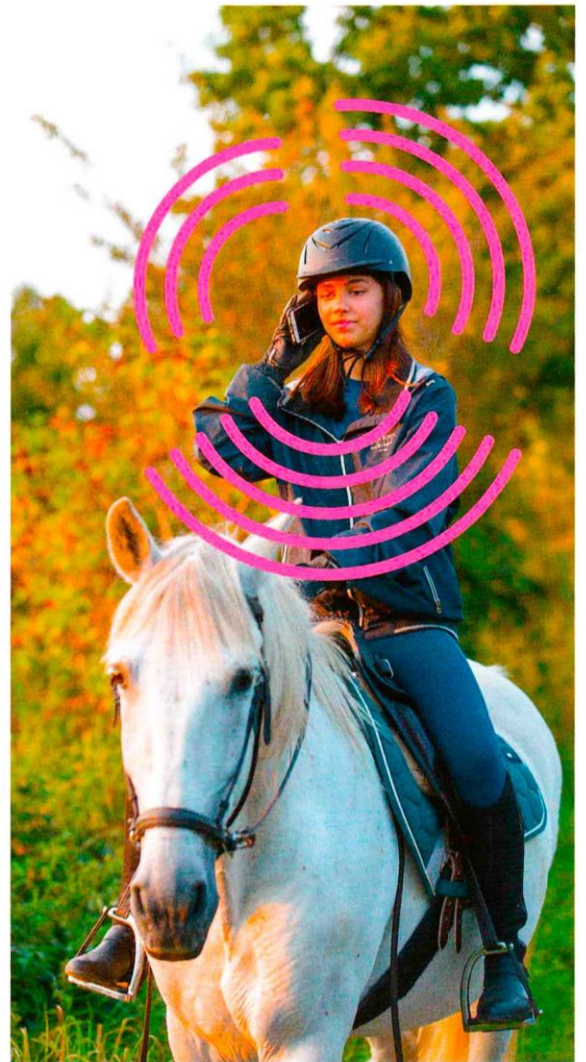
Positive Ausstrahlung mittels Biophotonen einer Zelle. Grafik: Sabine Barth-Höfner

In einer Vielzahl von wissenschaftlichen Veröffentlichungen wird vor massiven gesundheitsschädlichen Folgen durch E-Smog gewarnt, diese können sein:

- Störung des vegetativen Nervensystems
- Erhöhung der Anzahl von Stresshormonen
- Einwirkung auf DNA und Krebsentwicklung
- Wirkung auf Herz, Leber, Schilddrüse, Zellzyklus, Zellmembran
- Schlaf- und Konzentrationsprobleme (gemessen beim Menschen)
- Schwächung des Immunsystems
- Stoffwechselstörungen, da Übersäuerung und Verschlackung gefördert werden
- Psychische Belastung und Stress
- Wirkung auf das Verhalten (zunehmende Aggressivität)

DIE KRAFT DER KRISTALLE

Mittlerweile ist es dringend nötig, Lösungen zu entwickeln und in der Praxis anzuwenden, um den E-Smog-Frequenzen nicht ohnmächtig gegenüberzustehen. Kristalle sind dafür prädestiniert und deshalb eine alternative Möglichkeit. Sie haben Energien und Kräfte gebündelt, die mit der richtigen Anwendung eine immense Wirkkraft entwickeln können. Unsere Ahnen und Kulturen davor wussten davon und setzten sie bewusst für Rituale, Magie und zu Heilzwecken ein. Aber nicht nur in der alternativen Szene sind Kristalle eine Lösung in der Vergangenheit gewesen.

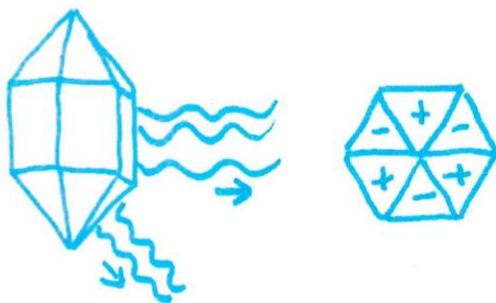


Durch Telefonieren erhöht sich die Funkstrahlung um ein Vielfaches. Sie stört nicht nur die Gesundheit des Menschen, sondern setzt auch die Eigenschwingung des Pferdes, Hundes und der Umgebung herab. Bei häufigem Gebrauch können eine massive Störung des Immunsystems sowie Verhaltensstörungen die Folge sein. Foto: Maike Klein

KRISTALLE IN DER TECHNIK

Seit dem Zweiten Weltkrieg wurden sogenannte Schwingquarze zur Erzeugung und zum Empfang von Ultraschallwellen zur U-Boot-Ortung in Sonargeräten eingebaut. In Funksendern dienen sie als Sender, Empfänger und Transformatoren für Schwingungen und Frequenzen und zur Funkübermittlung über weite Strecken (zum Beispiel Radio Freies Europa). Ursprünglich wurden natürliche Kristalle verwendet, heute werden sie in Labors gezüchtet.

Der Querschnitt des Kristalls zeigt die unterschiedlichen Ladungen von + und -. Zeichnung: Sabine Barth-Höfner





Rosenquarz kann den Raum harmonisieren und gut in Ställen verwendet werden. Dieser Stein fördert ein harmonisches Miteinander und die Freude. Gegen Elektrosmog sind andere Kristalle wie Halit besser geeignet. Foto: Sabine Barth-Höfner

Der sogenannte Piezoelektrische Effekt ist für den technischen Einsatz verantwortlich. Diese physikalische Eigenschaft tritt besonders stark beim Bergkristall und abgeschwächt bei weiteren Kristallen der Quarzgruppe auf (Quarze, Rosenquarz, Amethyst). Durch Anlegen eines elektrischen Feldes (in der Industrie wird dazu elektrischer Strom verwendet) fängt der Kristall aufgrund der Bewegung der elektrischen Ladungen zu schwingen an und beginnt Frequenzen auszustrahlen. Schwingquarze werden speziell geschliffen, so kann man die Frequenz bestimmen, die sie ausstrahlen oder die transformiert werden soll. Diese künstlichen Frequenzen (zum Beispiel Sendemasten) sind nicht in Harmonie mit dem Umfeld. Sie dienen allein der Übertragung von Informationen und Nachrichten und können das lebensnotwendige Licht in den Zellen schwächen. Eine weitere Eigenschaft des Kristalls ist seine Speicherfähigkeit: Er kann Informationen speichern, die wieder abgerufen werden können, beispielsweise in der Chipindustrie.

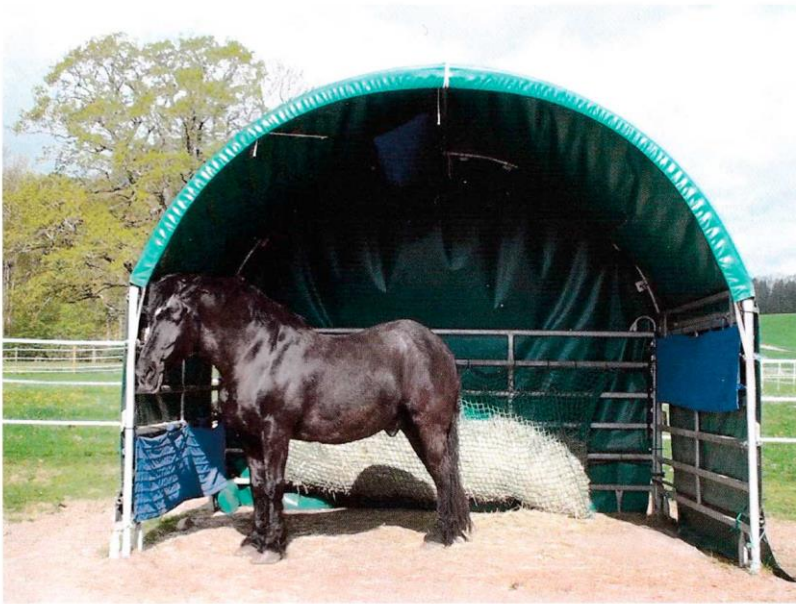
ERSCHAFFUNG VON ORTEN DER KRAFT IM EINKLANG MIT DER NATUR

Diese Technik wurde und wird weiterentwickelt. Man findet Schwingquarze in Uhren, Medizingeräten, Computern und weiterhin in der Funktechnik, in Handys und Smartphones.

Kristalle können Räume und Orte energetisch positiv verbessern. Durch gezieltes Platzieren energetisch gereinigter und aufgeladener Kristalle können wir Räume schaffen, in denen dadurch



Decken, in deren Gewebe Kristalle eingenäht sind, dienen Pferden zur Erholung und zum Stressabbau. Foto: Sabine Barth-Höfner



Das Pferd beim Auftanken seiner Lebensenergie im Weidezelt, in dessen Gewebe Kristalle eingnäht sind. Foto: Sabine Barth-Höfner

eine höhere Schwingung entsteht. Eine effektive Lösung bieten Kristallkraftorte. Durch Weidezelt-adaptionen mit speziellen Kristalldecken werden solche Orte erschaffen. Diese Kristalldecken strahlen eine sehr hohe Schwingung aus, die deutlich spürbar ist. Die speziell mit hohen Lichtfrequenzen programmierten Kristalle werden in einen reißfesten Stoff eingnäht. Sie können einfach an den Paneelen von Weidezelten oder in Offenställen angebracht werden. Die Erfahrung hat gezeigt, dass die Pferde gezielt diese Kristallkraftorte aufsuchen. Diese hochschwingenden Kristallkraftorte unterstützen ein natürliches Lösen von Blockaden und Verspannungen und fördern ein gesundes Immunsystem. Aktiviert werden die Kristalle durch das körpereigene Energiefeld der Pferde.

Wir stärken die Pferde mit energetisch positiven Frequenzen und erschaffen ein hohes Schwingungsfeld. Stärken wir das Licht in den Zellen, stärken wir die Pferde von innen heraus. Das ist der beste Schutz. Diese Schwingungen durchdringen alle Zellen des Körpers, das Licht in den Zellen wird stärker (heller). Die positive Ausstrahlung des Pferdes erhöht sich. Dies kann durch Messung der Biophotonenstrahlung wissenschaftlich dargestellt werden. Was passiert im Körper? Der Physiker Fritz A. Popp befasste sich mit den sogenannten Biophotonen. Seine wissenschaftlichen Thesen sind mittlerweile anerkannt und in vielen Experimenten nachgewiesen worden.

Die Zellen aller Lebewesen geben Licht ab. Sie werden Biophotonen genannt und dienen unter

anderem als Überträger von Informationen und Signalen innerhalb des Lebewesens (zur Steuerung biologischer Prozesse) und zwischen Lebewesen wie Menschen, Tieren, Pflanzen und Kristallen. Sind die Schwingungen von hoher harmonischer Energie, fördert das die Biophotonenstrahlung der Zellen, das bedeutet, ihr Licht wird auf gesunde Weise erhöht. Da jede einzelne Zelle Biophotonen abgibt, ergeben alle Biophotonen die Gesamtausstrahlung des Lebewesens – für das normale Auge nicht sichtbar, mittlerweile durch sensible Messgeräte (Kirlianfotografie) deutlich messbar. Elektromagnetische Strahlung wie E-Smog beeinflusst dieses Licht immens.

FAZIT:

Es liegt in unserer Hand, die Verantwortung für uns selbst und für unsere Tiere bewusst zu übernehmen. Jeden Moment können wir uns entscheiden, wohin wir unsere Aufmerksamkeit lenken.



Dr. Sabine Barth-Höfner ist Naturwissenschaftlerin und Heilerin. Sie berät und hält Vorträge rund um das Thema Schwingungen und Frequenzen, Schutz und Gesundheit für Pferd, Ausbildungen und Workshops für den bewussten Umgang mit Schwingungen und Frequenzen. Für Tiere (insbesondere Pferde) hat sie Kristalldecken entwickelt, um die Selbstheilungskräfte anzukurbeln. Sie ist Begründerin der Frequenztherapie mit Piezobalance® Kristalldecken.

www.piezobalance.de

Quellen:

James L. Oschman, Energiemedizin: Konzepte und ihre wissenschaftliche Basis, 2. Auflage 2009, Urban und Fischer
 Marco Bischof, Biophotonen: das Licht in unseren Zellen, 12. Auflage 2002, Verlag Zweitausendeins