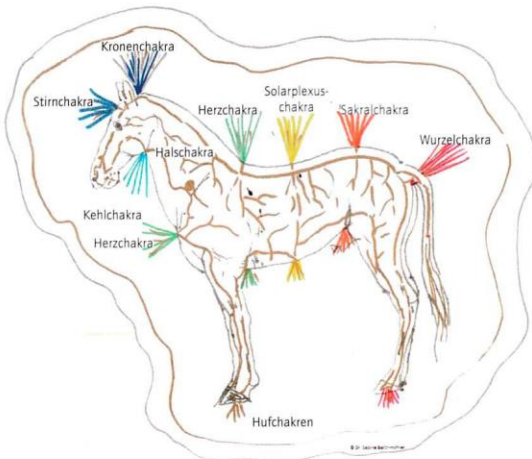


## Das Energiesystem der Pferde:

# Zusammenhänge zwischen Körper, Geist und Seele

Dr. Sabine Barth-Höfner, Naturwissenschaftlerin, Tierheilpraktikerin/Heilerin, Entwicklerin und Gründerin PiezoBalance® Kristaldecken für Tiere

Um das Pferd in seiner Gesamtheit zu verstehen und ganzheitliche „Medizin“ anzuwenden, ist es unumgänglich, neben dem festen Körper den unsichtbaren, feinstofflichen Körper zu betrachten. Die Verbindung zwischen klassischer Medizin mit den alternativen und energetischen Heilweisen erweitert die Chance auf Heilung.



Energiesystem mit Chakren, Meridianen und Aura-schematisch

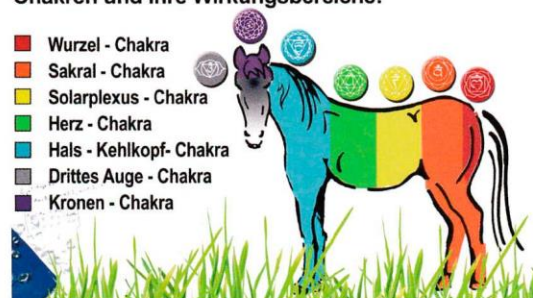
Ein gesundes Energiesystem ist die Grundvoraussetzung für das Wohlbefinden aller Lebewesen. Ursache von Krankheiten können Störungen des Energiesystems sein. Seelische Traumata und Stress können den Heilungsprozess stören oder eine Krankheit erneut hervorrufen. Sobald die seelische Ursache aufgedeckt ist, kann sich die entsprechende Blockade lösen.

### Das Energiesystem des festen und des feinstofflichen Körpers

Das gesamte Energiesystem besteht aus einem unendlich großen feinstofflichen, „unsichtbaren“ Bereich außerhalb des festen Körpers – Aura genannt – und des gesamten festen, sichtbaren Körpers. Feinstoffliche Energiekanäle durchziehen den festen Körper. Sie regulieren den Fluss der sogenannten Lebensenergie. Diese versorgt alle Bereiche des Pferdes, körperlich, seelisch und geistig und kontrolliert alle Körperfunktionen. Nach der Lehre der Traditionellen

#### Chakren und ihre Wirkungsbereiche:

- Wurzel - Chakra
- Sakral - Chakra
- Solarplexus - Chakra
- Herz - Chakra
- Hals - Kehlkopf - Chakra
- Drittes Auge - Chakra
- Kronen - Chakra



Chinesischen Medizin gibt es 12 Hauptenergiebahnen, Meridiane genannt. Mit ihnen verbunden ist ein weiteres feines Netz aus weiteren Energiebahnen, welche den gesamten Körper bis in die kleinste Zelleinheit durchziehen. Ohne diese Lebensenergie wäre Leben unmöglich, so ist es unumgänglich, diese zu fördern. Sie ist mitverantwortlich für das Maß der Selbstheilungskräfte, die das Pferd besitzt. Versuche haben gezeigt, dass die Energiebahnen chemische, elektrische und ätherische Energien transportieren können.

### Aber wie gelangt nun die Lebensenergie in den festen Körper unseres Pferdes?

Dafür sind Energietore verantwortlich, auch Chakren genannt. Sie sind extrem hochschwingend und dafür verantwortlich, dass frische (hochschwingende, positive) feinstoffliche Energie in den Körper gelangt und verbrauchte (niedrigschwingende, negative) den Körper verlässt. Ist das Pferd gesund, bedeutet es, dass dieser Prozess harmonisch verläuft, vergleichbar mit dem Ein- und Ausatmen.

Frische Lebensenergie erhöht die Schwingung des Pferdes in seiner Gesamtheit. Das zeigt sich in seiner Ausstrahlung und seinem Verhalten.

### Wie entstehen Traumata – austerapiert – chronisch krank – unrittig

Mögliche Ursachen sind:

- psychische wie physische Überforderung
- Dominanz und Bestrafung
- Besamung/Decken
- Geburt unter Beeinflussung des Menschen
- Unnatürliche Trennung von der Mutter
- reine Boxenhaltung
- Klinikaufenthalte (Trennung von der Herde)
- Verkäufe
- Anreiten/Ausbildung/Turniere
- unpassendes Equipment

So können Blockaden auch ohne Unfälle und direkte mechanische Einwirkung entstehen und in ihrer Eigenschwingung eingeschränkt werden. Das führt dazu, dass der Körper nicht mehr genügend mit Lebensenergie versorgt werden kann. Die Gesamtschwingung nimmt ab. Das Pferd wird anfälliger für Krankheiten. Körperfremde Energien wie Krankheits-



### Experiment mit Dunkelfeldmikroskopie

(Untersuchungen an Lebendblut)

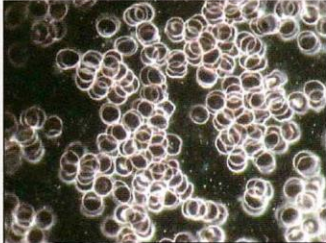


Abb. Blutbild vor dem Experiment

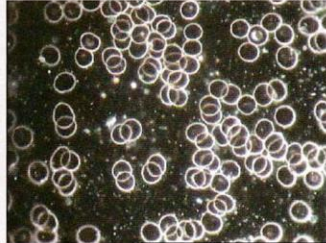


Abb. Blutbild nach 10-minütigem Einwirken der PiezoBalance® Kristaldecke. Die Decke wurde entfernt.

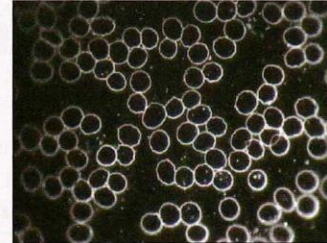


Abb. Blutbild nach 20 Minuten. Es zeigt, dass sich das Blut auch nach Entfernen der hochschwingenden „Energiequelle“ weiter verbessert.

Experiment: Einfluss hochschwingender Frequenzen auf das Blut des Menschen. Es zeigte sich, dass schon nach 10-minütigem Auflegen einer PiezoBalance® Kristaldecke eine starke Änderung im Blutbild auftrat. Das Blut begann sichtlich zu ent-

klumpen und wieder freier zu fließen – alles ohne invasiven Einfluss oder Gabe von Stoffen. Alleine der Einfluss der schwingenden Kristalle auf das Energiefeld des Probanden zeigte schnelle Wirkung auf den festen Körper, das Blut.

erregter oder andere belastende Frequenzen wie Bakterien und Viren können eindringen.

### Die Chance auf Heilung – neue Ansätze durch Zuführen von Schwingungen und Energie

Die Schwingungsmedizin ist so alt wie die Menschheit. Früher allerdings gab es keine Maschinen wie Bioresonanz etc. Ausgebildete Heiler legten Hände auf. So kann Lebensenergie direkt in das Lebewesen geleitet werden. Vieles war und ist auch heute möglich. Ziel ist, die Energietanks zu füllen, damit die Selbstheilungskräfte aktiviert werden. Die Frage ist, wie funktioniert das? Wie können Globulis ihre Kraft entfalten? Wie passt fest und feinstofflich zusammen? Das ist mit der Quantenphysik erklärbar geworden: Albert Einstein postulierte „es gibt keine Materie, alles ist Schwingung“. Wenn wir unser Bewusstsein erweitern und diese Vorstellung zulassen, wird vieles möglich. Durch das Zuführen von hochfrequenter Schwingung kann ein niedrig schwingen-

des, krankes System zuerst auf energetischer Ebene geheilt werden. Die entsprechende körperliche Manifestation kann folgen.

### Die energetische Betrachtung

Durch das Miteinbeziehen der energetischen Betrachtung in die Therapie wird ein großes Feld an Einflüssen auf die Gesundheit des Pferdes nachvollziehbar und die Sichtweise auf mögliche Heilungschancen immens erweitert.

Es zeigt allerdings auch auf, wodurch das Wohlbefinden des Pferdes beeinflusst wird und ermöglicht uns durch eine ehrliche Betrachtung, was wir aktiv zur Gesundheit beisteuern können. Gedanken und Worte sind ebenfalls Schwingungen, die direkt unsere Umwelt beeinflussen. Deshalb ist es wichtig, dass wir selber lernen uns eine positive Ausrichtung zu geben. Das erhöht die Heilungschancen. Wie Ghandi schon sagte: ... „Du musst die Änderung sein, die Du Dir so sehr wünschst...“.



Foto: Petra Decker

### Die Autorin

Nach dem Studium der Mineralogie und der Promotion befasst sie sich mit den Schwingungs- und Energiefeldern der Pferde und deren Regulierung zur Gesundheit und Prophylaxe. So entwickelte sie die energieregulierenden PiezoBalance® Kristaldecken, die mittlerweile in vielen Praxen Einzug gehalten haben und die die individuellen Behandlungen maßgeblich unterstützen und den Erfolg fördern.

Alle Illustrationen, Fotos: ©Dr. Sabine Barth-Höfner